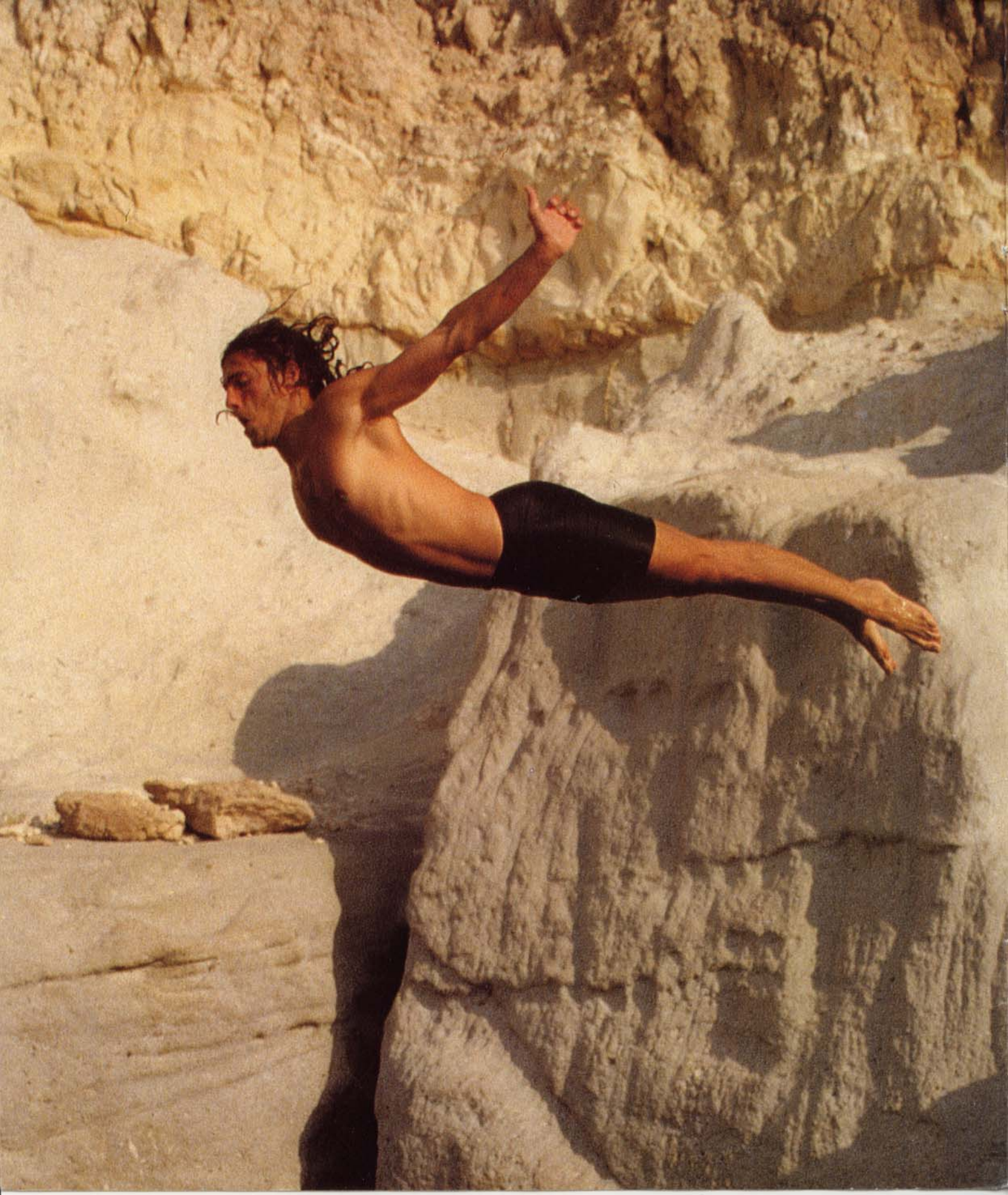




MOUNTAIN BIKES '90

SCOTT USA®





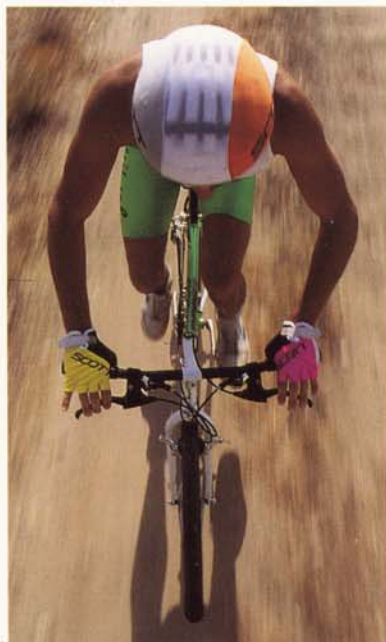
«Es war, als würde man einen Stein ins Wasser werfen, und der Stein kräuselt das Wasser, und die kleinen Wellen kehren brüllend und schäumend als eine gewaltige Sturzflut zurück.»

(Ernest Hemingway: Wenn die Stunde schlägt)

RACING SERIES

Wo der bunte Spass aufhört und die giftgrüne Hölle beginnt . . . – Schlicht die professionelle Rennmaschine, gebaut für den Weltcup '90: *SCOTT PRO RACING!*

PRO RACING-Technik: Tange Prestige-Rohr. Vantage Comp-Felgen mit 32 Speichen und Ritchey Megabite Harddrive-Reifen. Shimano-XT-Gruppe mit runden Kettenblättern, Hyperglide, Superglide und 21 Speed. Handverarbeitung an den Schweißnähten. Einfarbig Racing-Green, ohne Aber.



PRO RACING





Vom Freizeittäter bis zum Weltcupsieger braucht jeder genau *sein* Bike. Einer baut sie alle, leidenschaftlich gern, mit anstachelndem Erfolg: *SCOTT USA!*

SCOTT, Sun Valley, Idaho, USA: Freaks, Freizeitprofis, Mountain-Biker durch und durch. Zupacker – was wir entwickeln, testen wir bös in den Sawtooth Mountains . . . und machen's nochmal, bis alles stimmt. Klar gewinnt unser *PRO RACING* Weltcuprennen. Klar zieht Ihr *SCOTT* Bike mit. Wählen Sie . . .

Ein mutig aufwendiges Fahrzeug besitzen und erfahren, wo der Unterschied ins Gewicht fällt... – Leichtmetall-High-Tech zum Abheben. *SCOTT SUPERLITE!*

SUPERLITE-Technik: 7000-Series-Rohr in Aluminiumlegierung. Vollständige Shimano-XT-Gruppe mit Biopace, Hyperglide und Superglide, 21 Speed.



SUPERLITE





KPL. XT / STI



2395,-

Gewinnen wollen, auch im Sport; als ehrgeiziges Ziel die persönliche Bestleistung. Das Material muss stimmen . . . Diese Maschine siegt mit: **SCOTT PRO!**

*PRO*Technik: Tange Infinity-Rohr, Weltcup-Geometrie 70,5°/73° mit langem Oberrohr und gekürzten 429-mm-Kettenstreben. Lycra-Sattel. Ritchey Vantage Expert-Felgen mit 32-Speichern und Ritchey Megabite Harddrive-Reifen. Suntour Comp XC-Kettenwechsler mit Accushift Plus. *SCOTT* Pedersen Self Energizing-Bremsen, USA-Auszeichnung für Innovative Products, vorne und hinten. Handverarbeitung an den Schweißnähten. Kabelführung auch für Kettenwechsler am Oberrohr. Getestet und bewährt im Grundig Worldcup Challenge.

PRO

Hindernisse elastisch überwinden,
hier gute Figur holen, dann fitgestählt
Felsen versetzen... – Training für
Aufsteiger aller Disziplinen: *SCOTT*
WINDRIVER!

WINDRIVER-Technik: Doppelt endverstärktes
Tange-Rohr, Geometrie 70.5°/73° mit abfallendem
Oberrohr und gekürzten 429-mm-Kettenstreben.
Cromoly-Sattelstütze. Ritchey-Felgen und Ritchey
Force-Reifen. 560-mm-Lenker. Oversize-Steuersatz.
Shimano Deore DX, SIS-Rasterschaltung, Biopace,
Hyperglide, Superglide und 21 Speed. Handverarbei-
tung an den Schweissnähten. Wird in zwei
Farbversionen gebaut.



WINDRIVER





«Jetzt nach Sonnenuntergang wurde es sehr schnell kühl, und die Dunkelheit brach herein, da der letzte Schimmer des Sonnenlichts hinter den Bergen verblaßte.»

(Ernest Hemingway: Wem die Stunde schlägt)

Noch vor der Sonne den Berg hoch
(hoch!), Schwerkraft zählt nicht, der
Mensch wächst nur am Widerstand . . .

– Mountain pur mit klassischem Bike:

SCOTT BOULDER!

BOULDER-Technik: Doppelt endverstärktes
Tange-Rohr, Geometrie 70,5°/73° mit abfallendem
Oberrohr und gekürzten 429-mm-Kettenstreben.
Cromoly-Sattelstütze. Ritchey-Felgen und Ritchey
Force-Reifen. 560-mm-Lenker. Oversize-Steuersatz.
Shimano Deore LX mit Biopace. Handverarbeitung
an den Schweißnähten. Wird in zwei Farbversionen
gebaut.



BOULDER





«Hinter dem Plateau lagen die Berge, und wohin man auch sah, überall waren Berge, und vor uns dehnte sich die Straße weiß quer durch die Ebene Pamplona entgegen.»

(Ernest Hemingway, Fiesta)

Wie auf Schienen übers Kopfsteinpflaster geprescht, wenn rundum die Kolonne stockt. Jetzt mit Biss die Stadt abhängen . . . – Bewegungsfreiheit erster Klasse auf Strassen und so: *SCOTT MONTANA!*

MONTANA-Technik: Cromoly-Rohr, Adventure-Geometrie 69,5°/73,5°, schwarze Sportfelgen, Ritchey-Reifen. Shimano-Gruppe 500 LX mit SIS-Rasterschaltung, Biopace, Hyperglide und 21 Speed. Wird auch als Damenmodell gebaut.



MONTANA





«Sie waren so oft untereinander um die Wette gefahren, daß es ziemlich gleichgültig war, wer siegte. Noch dazu in einem fremden Land.»

(Ernest Hemingway: Fiesta)

Quer durchs Zeug, per Seilbahn hoch
hinaus, dann talwärts fliegen . . . –
Spass, Spass, Spass auf zwei Rädern:

SCOTT PEAK!

PEAK Technik: Shimano-Gruppe 200 GS mit
SIS-Rasterschaltung, Biopace, Hyperglide und 21
Speed. Wird auch in kleinen Grössen gebaut.



PEAK





Papi weiss ja auch, warum er sich
nicht mit halben Sachen zufrieden
gibt . . . – Die ganze Maschine ganz von
Anfang an: *SCOTT JUNIOR RACING!*

JR RACING-Technik: HI-TEN-Rohr, Geometrie
68°/73°, Crossreifen, Shimano 12 Speed-Schaltung,
Cantilever-Bremsen vorne und hinten. Genaue
Replika des Racing in Radgrösse 24".

JR RACING



XC-SERIES

XC



Überland und querstadtein, bequem wie auf dem guten, alten «Engländer», bloss flinker halt . . . – Das City-Bike beschwingt: *SCOTT XC!*

*XC*Technik: HfTen-Rohr. Shimano 200 GS mit SIS, Biopace, Hyperglide und 21 Speed. Cantilever-Bremsen vorne und hinten. 28-Zoll-Räder.

XC LITE



Leichter, schneller radeln als der Rest: zurücklächeln, weil's gut tut . . . – Wenn Plausch zum Sport wird: *SCOTT XC LITE!*

*XC LITE*Technik: Doppelt-endverstärktes Cromoly-Rohr. Shimano 500 LX mit Superglide und 21 Speed. Cantilevers vorne und hinten. 28-Zoll-Räder mit Cross-Country-Reifen.

XC SUPERLITE



Spass zeigen am fast verrückt Guten, das Edle auskostend, wörtlich jenseits jedes üblichen Rahmens . . . – Der Rolls zum Fitbleiben: *SCOTT XC SUPERLITE!*

*XC SUPERLITE*Technik: 7000 Series Aluminium. Shimano Deore DX-Gruppe mit STI, Superglide und Hyperglide. Cantilevers vorne und hinten. Sumo-Felgen 700-35C mit Cross-Country-Reifen.





«Ich möchte es gern fürs ganze Leben haben.
Du wirst es fürs ganze Leben haben, sagte sein
anderes Ich. Du wirst es haben. Du hast es jetzt,
und das ist dein ganzes Leben, das Jetzt.»

(Ernest Hemingway: Wem die Stunde schlägt)

INFORMATION



Weil an der Leistungsgrenze «Kleinigkeiten» entscheiden, entwickeln wir das funktionelle Zubehör unserer Bikes selbst: die SCOTT USA ACCESSORIES!

ACCESSORIES '90: den SPEZIALKATALOG mit «nur» Drumherum gibt's beim SCOTT-Händler oder der Landesvertretung.

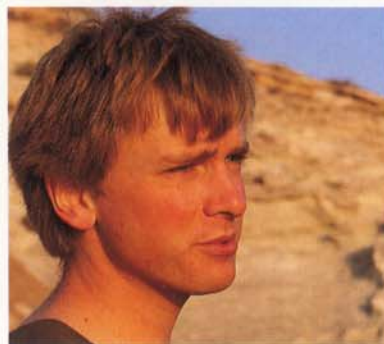
MTB	Racing Series			Sports Series			Adventure Series								
Modell	ProRacing	Superlite	Pro	Windriver	Boulder	Montana	Peak								
Grösse	17"/19"/21"	17"/19"/21"	17"/19"/21"	16"/18"/19"/21"	16"/18"/19"/21"	16"/18"/19"/21"	16"/18"/19"/21"								
Farbe	green/orange	pink/viol./white	white/black/red	white/magenta/green/blue	white/black/white/green	white/blue/black/blue	pink/viol.								
Rahmen	Tange Prestige	7000 Aluminium	Tange Infinity	Tange MTB	Tange MTB	Tange MTB	HTen								
Kettenblattgarnitur	Shimano Deore XT 24/36/46, round	Shimano Deore XT 24/36/46 Biopace	Suntour XC Comp 28/38/48 Biopace	Shimano Deore DX 28/38/48 Biopace	Shimano Deore LX 28/38/48 Biopace	Shimano 500 LX 26/36/46 Biopace	Shimano 200 GS 28/38/48 Biopace								
Pedale	Shim. Deore XT Comp	Shim. Deore XT Comp	SCOTT Racing	SCOTT Racing	SCOTT Mountain	Victor VP	HTI P03								
Freilauf	Shimano Deore XT 12-28 T	Deore XT 13-30 T	Suntour XC 13-30 T	Shimano DX 13-30 T	Shimano Deore LX 13-30 T	Shimano HG 50 13-30 T	Shimano HG 50 13-30 T								
Kettenwechsler	Shimano Deore XT/SS	Shimano Deore XT/SS	Suntour XC Comp	Shimano Deore DX	Shimano Deore LX	Shimano 500 LX	Shimano 200 GS SIS								
Bremsen	Shimano Deore XT Cantilevers	Shimano Deore XT Cantilevers	SCOTT SE Pedersen Cantilevers	Shimano Deore DX Cantilevers	Shimano Deore LX Cantilevers	Shimano LX Cantilevers	200 GS Cantilevers								
Reifen	Ritchey Mega Bite Harddrive	Ritchey Mega Bite Overdrive	Ritchey Mega Bite Overdrive	Ritchey Force 26x2,0	Ritchey Force 26x2,0	Ritchey Force 26x2,0	C 8 43 26x1,75								
Felgen	Ritchey Vantage Comp	Ritchey Vantage Expert	Ritchey Vantage Expert	SCOTT RX 7	SCOTT RX 7	SCOTT 8 TT	Araya MP 22								
Lenker	Ritchey 560 mm	Ritchey 560 mm	SCOTT 560 mm	SCOTT 580 mm	SCOTT 580 mm	SCOTT 580 mm	Steel 560 mm black								
Vorbau	Ritchey	Ritchey	Ritchey	Ritchey	Ritchey	MTS 128	SCOTT 115								
Steuersatz	Oversize 1 1/8"	Oversize 1 1/4"	Oversize 1 1/8"	Oversize 1 1/8"	Oversize 1 1/8"	TH 305 black sealed	TH 305 black								
Sattel	SCOTT Racing Leather	SCOTT Racing Lycra	SCOTT Racing Lycra	SCOTT Racing	SCOTT Racing	SCOTT Mountain	SCOTT Mountain								
Sattelstütze	Cromoly 300 mm black	Cromoly 300 mm alu	Cromoly 300 mm black	SCOTT Racing	Cromoly 300 mm black	Cromoly 300 mm black	Steel black								
G E O M E T R Y															
		Frame Size	A	B	C	D	E	F	A	B	C	D	E	F	
		17"	70,5°	73°	555	425	1055	45	16"	70,5°	73°	546	429	1046	444
		18"	70,5°	73°	565	429	1066	444	18"	70,5°	73°	565	429	1066	444
		19"	70,5°	73°	578	429	1079	444	19"	70,5°	73°	578	429	1079	444
		21"	70,5°	73°	585	425	1068	45	21"	70,5°	73°	597	429	1097	444
									16"	69,5°	73,5°	524	432	1038	45
									18"	69,5°	73,5°	547	432	1048	45
									19"	69,5°	73,5°	565	432	1062	45
									21"	69,5°	73,5°	584	432	1094	45

Création BUCHHEIM ▷ Fribourg

Text: Atelier PERRIN ASG, Bern

Irrtümer und Änderungen vorbehalten

Printed in Switzerland



– Christoph Grüning, 1958

Leidenschaft eins: fotografieren

zwei: Mountain Bike

– People-Action-Fotograf

– Lebt in Biel, Schweiz

– Porträtierte SCOTT in Andalusien

GARANTIE

Das SCOTT-MTB ist ein anhand neuester technologischer Methoden gebautes Rad. Es ist mit den besten Komponenten von namhaften Herstellern bestückt. Deshalb gewährt SCOTT dem Erstkäufer eine lebenslängliche Garantie auf Materialdefekte und Verarbeitungsfehler von Rahmen (Alurahmen: Garantie 5 Jahre), Gabel und Lenker.

Zusätzlich übernimmt SCOTT eine Garantie von 90 Tagen ab Verkaufsdatum auf montierte Teile/Komponenten.

Wenn ein Garantiefall eintritt, hat SCOTT die Möglichkeit, nach eigenem Ermessen das defekte Rad oder den Teil zu reparieren oder zu ersetzen. Für die Transportkosten und eventuelle Händler-Werkstattkosten muss der Besitzer des MTB aufkommen.

Für Garantieansprüche gehen Sie mit dem Garantieschein zu Ihrer Verkaufsstelle. Der Händler wird dann das Nötige veranlassen. Ist dies nicht möglich, kontaktieren Sie den nationalen SCOTT-MTB-Importeur.

Von der Garantie ausgeschlossen sind Pneus, Schläuche und Griffe, ebenso Schäden, die durch Unfälle, falsche Montage oder normale Abnutzung hervorgerufen werden.

Die Garantie kann ferner nicht beansprucht werden, wenn Veränderungen an der Original-Konstruktion oder -Ausstattung vorgenommen wurden oder das Rad unter nicht normalen MTB-Bedingungen verwendet wird (Rennen, Freestyle, Stunt-Darbietungen usw.).

Cross Country Series

	XC	XC Lite	XC Superlite
JrRacing			
12"	47/50/53/56 cm	47/50/53/56 cm	47/50/53/56 cm
green/orange	blue/black	white/black	silver/black
HTen	HTen	Ishiwata DB	7000 Aluminium
CW 305 40/48	Shimano 200 GS 28/38/48 Biopace	Shimano 500 LX 28/38/48 Biopace	Shimano Deore DX 28/38/48, round Biopace
Victor VP 307	HTI P03	SCOTT Mountain	VP 330
Shimano HG 20 14–28 T	Shimano HG 50 13–30 T	Shimano HG 50 13–30 T	Shimano Deore DX 13–30 T
Shimano TY 20 SIS	Shimano 200 GS	Shimano 500 LX	Shimano Deore DX
Cantilevers	200 GS Cantilevers	Shimano 500 LX Cantilevers	Shimano Deore DX Cantilevers
C 840 24 × 1,75	Kenda 161 700 × 35 C	Scott Cross Country 700 × 28 C	IRC Cross Country 700 × 35 C
CMC 7 X 24 × 1,75	Sumo SP 30	Sumo SP 30 black	Sumo 16 A
Steel 540 mm	M 80 S black	Cromoly M 110 black	Cromoly M 110 black
Steel	HS 100 silver	S 3 M alloy	S 3 M alloy
HP 661	TH 305 black	YST sealed	YST sealed
SCOTT 157	SCOTT 160	SCOTT Racing	SCOTT Racing
Steel black	Steel black	Delta 250 mm black	Delta 250 mm black
A B C D E F		A B C D E F	
68° 73° 487 430 1024 50		47 72° 72° 550 445 1044 50 50 72° 72° 562 445 1050 50 53 72° 72° 573 445 1054 50 56 72° 72° 580 445 1062 50	



AUSTRALIA
WINTERSKI Imports
 93 St. George Creshent
 Sandy Point
 Sydney/Australia 2171
 Tel. (02) 7734975
 Fax. (02) 7921769

SCOTT CANADA INC
 3150 Hawthorne Road
 Ottawa, Ontario
 K1G 5H5 (CAN)
 Tel. (613) 738 24 24
 Fax. (613) 738 92 24

ITALY
ACERBIS PLASTICA Italia SpA
 Via Volta, 5
 I-24021 Albino
 Tel. 035/752300
 Fax. 035/752309

SPAIN
Kastmar
 Avda. del Rosario No 9
 Cuarte de Huerva
 Zaragoza 50410
 Tel. 076/359750
 Fax. 076/356378

SCOTT USA
 P.O. 2030
 Sun Valley, Idaho 83353
 Tel. (208) 726 72 67
 Fax. (208) 726 07 63

AUSTRIA
SCOTT Vertriebs GmbH
 Bernhard-Höfel-Strasse 14
 6020 Innsbruck
 Tel. 05222/43531
 Fax. 05222/41209

FINLAND
Oy Skipatrol AB
 Ruukinmestarintie 5-7
 SF-02320 Espoo
 Tel. 090/8019900
 Fax. 080/24484

**JPG JAPAN POLE AND
 GOGGLE INC**
 Shinwa Bldg 2-14-6
 Tomigaya, Shibuya-ku
 Tokyo, 151 (JAP)
 Tel. (03) 468 43 81
 Fax. (03) 468 34 01

GERMANY
SCOTT
 (Deutschland) GmbH
 Münchenerstrasse 62
 D-8060 Dachau
 Tel. 08131/71073
 Fax. 08131/86219

NETHERLANDS
PAWO
 Flevolaan 25
 1382 JX Weesp
 Tel. 02940/15073
 Fax. 02940/17685

BELGIUM
BITRA SPORT b.v.b.a.
 L. Maesstraat 2
 3070 Kortenberg
 Tel. (02) 759 50 15
 Fax. (02) 759 52 29

GREAT BRITAIN
Bert Harkins Racing
 Unit 6, Townsend Centre
 Houghton Regis,
 Dunstable, Beds LU5
 Tel. 0582/472374
 Fax. 0582/472379

SCANDINAVIA
 contact:
SCOTT (EUROPE) SA
 Ch. de Torry 1
 1763 Granges-Paccot (SUI)
 Tel. 037/26 52 01
 Fax. 037/26 52 91

SWITZERLAND
SCOTT (Schweiz) AG
 Chemin de Torry 1
 CH-1763 Granges-Paccot
 Tel. 037/26 52 01
 Fax. 037/26 52 91

NEW ZEALAND
COLORADO TRADERS LTD.
 P.O. Box 90
 Wellington
 Tel. 64-4-736-459
 Fax. 64-4-712-272

RADSPORT METZ

Inh. Rüdiger Metz
 Carl-Schüller-Str. 10
 8580 Bayreuth, ☎0921/22851