

WIE WEIT
IST
ZU WEIT?

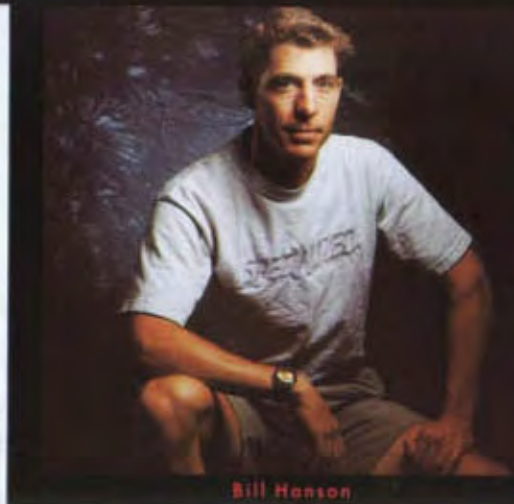


Sehen Sie den Mann dort mit dem kinnlangen Schnurrbart? Brett Dickson. Falls er Sie mal einladen sollte, ihn auf einer Wochenendtour zu begleiten, seien Sie auf der Hut: Er könnte dabei an den 140-Meilen-Sprint durch Death Valley denken, den er jedes Jahr zurücklegt. (Sie müssen wissen: Brett entwickelt Fahrräder für uns und testet sie am liebsten selbst aus.)

Und oben links in der Ecke? Das ist Bill Hanson. Seine Fahrt beginnt ungefähr um halb zehn. Genauer gesagt, um halb zehn Uhr abends. Weshalb? Deshalb: Bill ist der helle Kopf, der hinter unseren Lampen steckt.

Und da ist auch noch der wahnsinnige Fahrer, der eben vom Deckblatt zu verschwinden scheint. Der "Insane" Wayne Crossdale: Weltmeister 1992 im Doppelslalom, Berater der Gruppe R&D von Specialized und ein Mann, der seine Karriere begründet hat, indem er unglaublich steile Abhänge in einem Tempo herabraste, das nur die Bezeichnung "Insane" (verrückt) verdient.

Nun könnte man meinen, daß diese Typen ihre Begeisterung für das Radfahren ein bißchen



Bill Hanson



Robert Egger

WENN ES JEMAND WE



Louie Eagan



Mark Winter



Steve Sasaki



Brett Dickson

WEIß, DANN DIESE TYPEN.

Penny Noel



Rodney Hines



zu weit treiben. Vielleicht stimmt das, vielleicht aber auch nicht. Aber eines ist sicher:

Niemand konstruiert bessere Bikes als ein Fahrradfreak. Und in keiner Fahrradfirma gibt es so viele Freaks unter einem Dach als bei Specialized. Für diese Jungs ist Perfektion bei einem Fahrrad Ehrensache -mehr als für irgendjemanden sonst auf der Welt. Innovation ist hier kein Job, sondern Religion - und wer als letzter eine brillante Idee hatte, ist an diesem Tag Hoher Priester. Wenn es einen Weg gibt, ein Fahrrad schneller oder leichter oder stabiler zu bauen, können Sie Ihren Hals darauf wetten -die Designer von Specialized werden nächtelang daran arbeiten. Und wenn sie dabei auf ein Problem stoßen, das sie nicht allein lösen können, dann finden sie Unterstützung, z.B. bei den Wissenschaftlern von DuPont, Stanford University, oder sonstwo. Natürlich hat man uns schon oft nahegelegt, daß es doch auch einfachere Möglichkeiten geben müsse, um Fahrräder zu bauen (und - weiß Gott - auch billigere). Aber das geht uns nun doch zu weit.

STUMPJUMPER



Hinter der Schlammkruste sind hartgesottene Mountain Biker doch recht gefühlbetonte Leute. Zu ihren Leidenschaften zählen Fahrten im Morgengrauen, die mexikanische Küche, die Erhaltung von Naturpfaden und ein Bike, das Legende ist -Stumpjumper. Jedes Rohr ist "maßgeschneidert", jede Komponente auf Leistung ausgerichtet. Das Bike ging vor einem Dutzend Jahren ins Rennen, gewann inzwischen unzählige Wettkämpfe, kostet ein schönes Stück Geld und ist seinen Preis bei weitem wert.

Future Shock FSX

Wir haben Future Shock entwickelt - das Non-plus-Ultra einer Suspension Fork (und Sieger bei Weltmeisterschaften). Die FSX stammt direkt von unseren Elite-Rennrädern S-Works - mit Titanteilen, Tandrohre aus Carbonfaser, Gabelschaftröhrenverstärkungen aus CrMo und einer kompakten Gabelkopfverstärkung mit Power Hanger. Hydraulische Stoßdämpfer wirken zusammen mit einer leistungsfähigen Luftfeder. Das Ergebnis: Weniger Gewicht und hohe Einstellgenauigkeit. Staubschutzmanschetten.

Bekommeres Einstellen mit dem Pro Tuning Kit.



STUMPJUMPER FSR

Ein völlig neues Racing-Bike, das Federungsreaks buchstäblich in Presidentenrolle versetzt: ein absolut leistungsfähiges hinteres Federungssystem mit Öllüftung das durch das Treten der Pedale nicht im geringsten beeinflusst wird. Das vordere Rahmendreieck besteht aus unserem Direct Drive Prestige Superlite-Rohr, vorne mit Future Shock-Gabel und hinten mit Fox Shock-Hydraulikstoßdämpfern für unbegrenzte Einstellmöglichkeiten, Shimano Deore LX mit Rapid Fire Plus. Als Vorderradreifen Shockmaster "S" aus extrem haftfähigem Umma Gumma-Gummigemisch, Hinterradreifen More Extreme "S" aus Umma Gumma, neue Z1-Folien mit Edelstahlpeichen. AutoFlit-Comp-Griffe aus Umma Gumma, grauer Prolog-Ledersattel und SPD-Pedale. Grey Green.

Wir konnten Brett Dickson zum Glück eben so lange abfangen, um ihn abzuschlachten. "Ich bin solange wie möglich unterwegs. Ich nehme fast an jeder Landesmeisterschaft mit dem Specialized Team teil. Wenn ich zuhause bin, reißt ich jeden Tag meine Runde in der Mittagspause herunter und schliefte mich sooft wie möglich am Wochenende an eine Jabrbandertfahrt an. Ich liebe Ausdauerfahrten. Ich bin zwei Tage lang durch ein Schneetreiben nach Reno gefahren. Die 140 Meilen durch Death Valley habe ich sieben Jahre hintereinander weggebroht. Ich bin die Pearl Pass Tour von Crested Butte nach Aspen und zurück gefahren. Sehr gehörig, sehr lang, aber unglaublich schön." Paradoerweise behaupten Brett's Kollegen: Je mehr Zeit er außerhalb des Büros verbringt, desto besser scheinen seine Konstruktionen zu werden. Unvorstellbar!



STUMPJUMPER M2 FS

Dieses bahnbrechende Rad verkörpert die beiden wichtigsten Neuerungen, die es je im MTB-Sport gab: Den (M2) Metal Matrix-Rahmen und die einstellbare ölgedämpfte Future Shock-Gabel. Mit von der Partie: das neue Deore-XT-System von Shimano mit Grip Shift SRT 300, der Absadler-Steuersatz, ein neuer Titan-Lenkervorbau, der graue Prulong-Ledersattel mit CrMo-Schienen, superhaftfähige Vorderradreifen Shockmaster 7'S aus Umma Gamma-Gemisch, Hinterradreifen More Extreme 7'S aus Umma Gamma, neue Z11-Rennfelgen von Specialized mit endverstärkten Wheelmich-Speichen, AutoPilot Comp-Griffe und SPD-Pedale. Silver Green.



STUMPJUMPER FS

Eines der wenigen gefederten Bikes, dessen Geometrie neu konzipiert wurde, um die lange Gabel optimal zu nutzen. Der Erfolg: Bessere Traktion beim Klettern und bessere Handlung auf Abfahrten. Leichter DirectDrive Prestige-Rahmen, einstellbare ölgedämpfte Future Shock-Gabel, Shimano Deore LX mit RapidFire Plus, Vorderradreifen Shockmaster 7'S aus Umma Gamma, enorm haftfähig, Hinterradreifen More Extreme 7'S, ebenfalls aus Umma Gamma, AutoPilot Comp-Griffe, grauer Ledersattel und SPD-Pedale. Dry Green Metallic.





Green
Spezialrahmen
2000 cc

Der einzige Hochleistungs-
Kunstleder hält Nägel
gewährleistet, dass
seitliche Abnutzung



STUMPJUMPER

Stumpjumper - das klassische MTB: elegant, hochbelastbar und schnell. Der dünnwandige DirectDrive Prestige-Rahmen incl. oceänisierten Gabelbrühen mit hervorragendem Lenkverhalten. Gabel wiegt nur 750 g. Neue Shimano Deore LX Compact Drive mit Rapid Fire Plus, Topmodernes Abhadet-Steuersatzsystem. Vorderradreifen Cannibal /S aus Umma Gumma, enorm bufffähig, Hinterradreifen More Extreme /S, ebenfalls aus Umma Gumma. Wheelmit-Edelstahlpleichen, neue Zst-Rennfelgen, AutoPilot Comp-Griffe und grauer Prolong-Ledersattel. Grey Green oder Blood Red.



Ground Control Shoes

Der einzige Hochleistungsschuh, der mit dem Shimano-Sicherheitspedalsystem kompatibel ist. Das widerstandsfähige Kumlleder hält Nikse länger stand. Ein neues, bequemes Schnalensystem sorgt perfekten Sitz. Eine spezielle Lasche gewährleistet, daß der Fuß schnell und präzise auf dem Pedal zu stehen kommt; die Seitenstabilisatoren mindern das seitliche Abrutschen des Fußes beim Treten. Mit verstellbarem Fersenriemen; das Profilmuster bietet hervorragende Traktion auf Strecken, die schneller zu Fuß zurückzuliegen sind. Schwarz/Grau/Blau.



STUMPJUMPER M2

Mit unserem (M2) Metal Matrix Composite - das Material des Raumfahrtzeitalters - entwickelten wir einen Rahmen, der im Vergleich zu reinem Aluminium 20 % mehr Steifigkeit, 8 % mehr Spannungsfestigkeit und 20 % weniger Gewicht bietet. Exklusive Komponenten: elegantes Abhadet-System aus Aluminium, Shimano Deore LX-Gruppe mit Rapid Fire Plus, neue austauschbare Ausfallenden. Vorderradreifen Cannibal /S aus Umma Gumma, enorm bufffähig, Hinterradreifen More Extreme /S, ebenfalls aus Umma Gumma. Neue Zst-Rennfelgen, Wheelmit-Edelstahlpleichen, AutoPilot Comp-Griffe und grauer Ledersattel. Team Red oder Bri Rac Black.



ROCKHOPPER



Es gibt Leute, die Mountain-Biking lieben, und Leute, die damit leben. Zwischen beiden gibt es keine klare Trennlinie. Rockhopper könnte das Fahrrad für diejenigen sein, die sich zu keiner der beiden Gruppen rechnen. Es ist stabil, leicht, verdient absoluten Respekt bei Sportveranstaltungen, ist mit professionellen Komponenten ausgerüstet und - wenn wir das so ausdrücken dürfen - recht preisgünstig. Sie brauchen nicht daran zu denken, wieviel das Fahrrad im nächsten Jahr noch wert ist, denn Sie werden lange Zeit daran Ihre Freude haben.



Team Glove

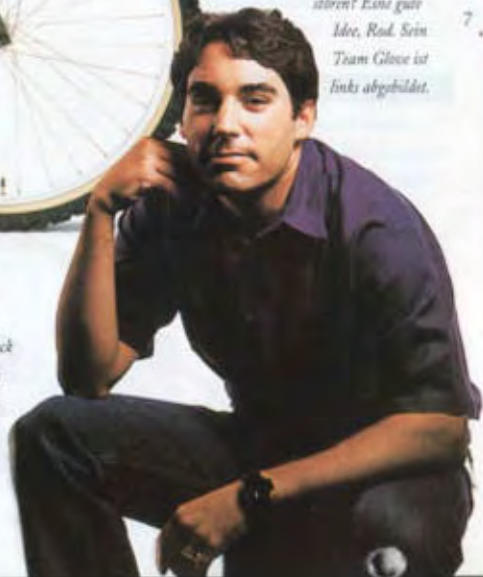
Die ersten Handschuhe für Mountain-Bike-Rennen, die vollen Einsatz verlangen. Dreiviertel lange Finger bieten zusätzlichen Schutz, ohne daß dabei auf Effizienz verzichtet zu werden braucht. Das Kunststoffmaterial Anara trägt sich so angenehm wie Leder, ist aber wachmaschinenfest. Die ungelatete "Gription"-Handinnenfläche ermöglicht ein noch besseres Handling beim Rennen. Ein Neoprenpolster über dem Knöchel schützt gegen Äste und Zweige auf dem Trail. Der Netzriemen aus Nylon mit hochgezogenen Fingern sorgt für hervorragende Belüftung. Der Verschluss unterhalb des Handgelenks gewährleistet volle Bewegungsfreiheit. Grau/schwarz.



ROCKHOPPER COMP FS

Unser neuester Rockhopper ist rein zufällig mit unserem neuesten Gabelsystem ausgerüstet: Fatate Shock Sport. Erst dieses System aus Elastomer erlaubten unseren Designern gut genug, um "drumherum" ein Fahrrad zu entwickeln. Auch hier - wie bei allen FS-Bikes - ist die DirectDrive-Rahmengenometrie perfekt auf die längere Gabel abgestimmt. Grip Shift-Schaltung SRT 500 (vom Specialized Team getestet) mit verbessertem STX SE-Schalwerk hinten, Specialized-Zug-Felgen mit Edelstahlpeisen, Shockmaster-Reifen vorne, More Extreme-Reifen hinten, und Competition-Griffe, Graphite.

Auf einer besonders langen Tour betrachtete Rodney Hines, Designer bei Specialized, seine Hände und begann, über seine Handschuhe nachzudenken. "Ich hatte sie so-Mal getragen, aber plötzlich schien einfach nichts mehr zu stimmen. Sie wiesen mich, wie sich bei Handschuhen die Verschleißstellen immer auf den Handgelenken zusammenschieben? Warum also stellt man nicht das Ganze auf den Kopf, so daß die Verschleißstellen auf der Unterseite zu liegen kommen und nicht mehr stören? Eine gute Idee. Rod. Sein Team Glove ist links abgebildet.



ROCKHOPPER COMP

"Comp" bedeutet Competition - Wettkampf. Riskieren Sie mal ein Auge auf die technische Ausstattung dieses Bikes - Sie werden sehen, daß wir keine leeren Sprüche blöfeln! DirectDrive Rahmensystem, mit "eingebauter" Renngeometrie. Komponenten der Spitzenklasse: Shimano STX Special Edition, leichtgängige Gangschalter RapidFire Plus, Absadset-System, Specialized 23-Felgen mit Einsteckverbindungen. Edelstahlpleiben, Vorderradreifen Ground Control, Hinterradreifen More Extreme; mit Competition Griffen. Leicht und robust hebt dieses Bike die armen Tröpfe das Fürchten die es mit Ihnen aufnehmen wollen. Burgundy.



ROCKHOPPER FS

Wollen Sie wissen, weshalb Vorderradaufhängungen gerade in aller Munde sind - bildlich gesprochen! Dann sollten Sie eine Probefahrt machen. Das genügt. Vollständig verstärkter directDrive-Rahmen, dessen Geometrie an den längeren Federweg des gefederten Tange Struts "S"-Gabel angepasst wurde. Shimano Alicia mit RapidFire Plus-Gangschaltern und einem verbesserten hinteren Umwerfer STX. Shockmaster Reifen vorne, More Extreme Reifen hinten, beide auf Specialized Xy Felgen, mit AutoPilot Griffen. Dark Green Metallic.





Clear
Specialized
Bike



ROCKHOPPER SPORT

Die gleichen DirectDrive-Rahmen aus CrMo wie unser Rockhopper-Grandmodell, jedoch mit einigen interessanten Extras. Zum Beispiel die neuen STX-Komponenten von Shimano, eine Tretlagergarnitur von Shimano STX, die für breiter gefächerte Übersetzungen ausgelegt ist, und die brandneuen Aluminiumfelgen Z23, Ground Control-Reifen vorne, More Extreme hinten und AutoPilot-Griffe. Black oder Steel Violet.

ROCKHOPPER

An dieses Fahrrad geraten die meisten, wenn sie aufhören, für "Billig"-Bikes Geld hinauszuzwerfen. (Es eignet sich auch ideal für Leute, die im großen Stil ins Mountain-Biking einsteigen wollen). Dank unserem exklusiven DirectDrive-Rahmen aus "leichtem" CrMo-Stahl mit Gabel wiegt es eben 11,8 Kg. Neues Antriebssystem Shimano STX/Alvois mit RapidFire Plus. Ground Control-Reifen mit Leichtmetallfelgen und AutoPilot-Griffe. Blood Red oder Slate Green.

Trick Release

Superleichte Schnellverschlussmechanik aus Titan für Fahrer, die sich lieber transportieren lassen, als selbst zu rollen. Ergonomische Konzeption, kompatibel mit unserer Baureihe 5- Werk. Das Schließen und Öffnen wird zu einem Kinderspiel – ohne Quetschen und Verwinden. Für Laufräder 79 g, Sattel-schnellspanner 30 g.



Gravim.
Spezifikationen
Seite 10, 11, 12

HARDROCK



Haben Sie je darüber nachgedacht, weshalb Autobauer wie Ford und Toyota Unsummen in Rennwagen investieren? Weil sie dabei etwas über Power und Handling lernen, was sich später in ihren Autos und Camrys niederschlägt, von denen sie enorme Stückzahlen verkaufen. Dieses Prinzip gilt auch bei uns: Manches an der Grundkonzeption von Hardrock läßt sich direkt auf die kostspieligen, handgebaute Bikes zurückführen, die wir für unsere Rennfahrer vom Specialized Team entwickelt haben. Sicher, der Preis "stimmt"; aber das Fahrverhalten auch das ist noch wichtiger.

Als Mark Winter die erste Woche mit unseren Leuten aus R&D zusammenarbeitete, montierte er versuchsweise einen noch nicht ausgetesteten Rahmen für Geländefahrten am Wochenende. "Ich bin gerade wohn in Schwung auf einer langen Abfahrt - keine Seele weit und breit, nur mein Hund rennt hinter mir her. Ich ramme irgendwas - ich weiß bis heute nicht, was es war. Der Rahmen bricht zusammen und ich liege im Dreck. Meine linke Schulter war vollständig ausgerenkt und die Brust total aufgeschürft." Was tat Mark? Er macht aus der Hundeleine eine Schlinge für seinen verletzten Arm, hievt das Fahrradwerk auf seinen gesunden Arm und macht sich auf den langen Weg hinauf zu seinem Auto.

Natürlich könnte man sich fragen, warum sich jemand mit einer ausgerenkten Schulter die Mühe macht, ein kaputtes Fahrrad fünf Meter weit zu schleppen - geschweige denn fünf Kilometer! Marks logische Antwort:

"Ich dachte, wir sollten herausfinden, warum es zusammengebrochen ist."



HARDROCK FS

Verstärkter DirectDrive-Rahmen aus CrMo-Stahl mit Future Shock-Geometrie (konzipiert für einen längeren Federweg der Gabel). 21-Ganggetriebe, reibungslos funktionierende Grip Shift 3001-Schalter, mit Stockmaster-Vorderradtrieb (spezifisch für Federgabel konzipiert), und More Extreme-Hinterradtrieb.

Dark Green.

Pro Control

Sie packen oben Ihre Utensilien für ein Rennen, das in einer völlig unbekanntem Gelände stattfindet und haben keine Ahnung, wie das Gelände dort aussieht - dann ist dieser Reifen das Richtige für Sie. Unser Renneifen mit Weltmeisterschaftsanspruch erweist seine hervorragende Traktion unter den verschiedensten Geländebedingungen - dank seiner aggressiven Profilblöcke mit zackigen Kanten. Die Profilblöcke werden zum Rand hin immer höher, damit bieten sie eine große Kontaktfläche bei extremer Kurvenfahrt. Ebenfalls erhältlich aus unserem Gummigemisch "Umma Gamma" mit hervorragenden Haftigenschaften für Wettkämpfe. 80 PSI. Mit Drahtwulst (Standardmodell, schwarz) oder Keil-Wulst / in faltbarer "S"-Ausführung (Umma Gamma).



Mountain Cage

Fest, stabil und zuverlässig. Im Spritzgussverfahren gefertigtes korrosionsbeständiger Flächenbälter aus Verbundmaterial mit Schnappverschluss.



HARDROCK ULTRA

Dieses Fahrrad ist der Favorit unserer Designer. Es bewältigt kraftvoll schwierige Trails, bietet genug Komfort für Ganztagestouren, eignet sich gut für Straßenfahrten und sieht superflott aus. Die Technik: ein

DirectDrive-CMo-Rahmen mit den erforderlichen Verstärkungen, eine elastische DirectDrive-Gabel, die neue Alivio-Komponente von Shimano mit RapidFire Plus, Crossroads II-Reifen auf Araya-Leichtmetallfelgen, Super Dark Purple Metallic oder Silver Flip.

HARDROCK

HARDROCK

Obwohl das klassische Hardrock-Mountainbike zu unserer niedrigsten Preisklasse zählt, ist kein Millimeter daran billig oder "von der Stange". Mit dem maßgeschneiderten, verstärkten DirectDrive-Sattelrohr aus CrMo, das sich schon in vielen Rennen bewährt hat, bietet es ein unverrätlich stabiles, superbequemes Fahrverhalten. Die mübelose, bedienungsfreundliche Grip-Schaltung bewirkt zusammen mit Shimano Hyperglide eine hervorragende Kraftübertragung. Robuste Crossroads II-Reifen auf Araya-Leichtmetallfelgen, Super-Soft-Sattel auf einer Sattelstütze mit Feinverstellung, und Räder mit Schnellspanner. Steel Metallic oder Team Red.



HARDROCK

Klassische Hardrock-Mountainbike zu unserer niedrigsten Preisklasse zählt, ist kein bisschen billig oder 'von der Stange'. Mit dem maßgeschneiderten, verstärkten Direct-Steer aus Cr-Mo, das sich schon in vielen Rennen bewährt hat, bietet es ein unverweichtes, dynamisches Fahrverhalten. Die mühelose, beidseitigfreundliche Grip-Schalung zusammen mit dünnem Hypocglide eine hervorragende Kraftübertragung. Robuste 1-Rings auf Araya Leichtmetallfelgen, Super-Soft-Sattel auf einer Sattelstütze mit Verwindung, und Räder mit Schnellpanner. Steel Metallu oder Team Red.



Graben
Grenzflur
Jahre 20



HARDROCK SPORT

Jemand, der seine Sachen stark beansprucht - Jeans, Autos, oder was auch immer - ist für dieses Fahrrad wie geschaffen (oder ist es umgekehrt?). Die Rahmenrohre aus CrMo-Stahl sind extrem robust, bieten aber ein weiches Fahrgefühl. 21-Gang-Hyperglide-Getriebe von Shimano mit Grip Shift für leichtes, genaues Schalten, Multi-Condition-Bremsen, Räder mit Schnellspanner und Araya-Leichtmetallfelgen, und der GelSoft-Sattel von Specialized. Indigo oder Black.

HARDROCK



Dirt Rodz II

Ein von Profis konstruiertes, präzisiertes Lenkerende. Garantiert für ergonomische Handpositionen wie unsere Dirt Rodz. Aus festem CrMo-Stahl, Platzreserven in den Extensions. 228 g.

CROSSROADS



Sie sollten die beiden Gründe wissen, weshalb wir bei Specialized in diesem Geschäft sind: erstens wollen wir natürlich erstklassige Fahrräder bauen; zweitens möchten wir aber auch unsere Begeisterung für das Radfahren vermitteln. Deshalb haben wir Crossroads entwickelt: ein perfektes Allround-Bike für Gesundheitsbewusste, wendig und robust, zuverlässig und vielseitig verwendbar, auf schlamigen Pfaden ebenso zu Hause wie auf Straßenpflaster. Aufsteigen, starten und sich wohlfühlen – so einfach ist das.

Steve Sasaki, Zubehöredesigner, bekam seinen ersten realistischen Eindruck von unserer R&D-Gruppe bei seinem Vorstellungsgespräch. "Anfangs erschien mir alles ganz nett und freundlich. Dann schlug man mir vor, bei der täglichen Tour in der Mittagspause mitzufahren: 25 Meilen um Morgan Hill. Das hätte mir gar nicht soviel ausgemacht, aber sie bombardierten mich mit den besten Fragen, die beim Vorstellungsgespräch "draus" sind, während wir eine echt steile Steigung in Angriff nahmen. Ich glaube jetzt eigentlich, daß ich ihnen alles hätte erzählen können - man wollte wahrscheinlich nur sehen, wie ich mit dem Fahrrad umgehen konnte."



CROSSROADS XP

Unsere Designer sahen sich vor der Herausforderung, das denkbar hochkarätigste und leistungsfähigste Sportrad zu bauen. Das Ergebnis war ein rundum verstärkter Rahmen mit Gabel aus CrMo-Stahl. Der clevere Girvin Flex-Lenkerbau wirkt wie eine Federung und macht das Fahren über Stock und Stein komfortabler und weniger ermüdend. Das Alivio-Hyperglide-System von Shimano mit 21 Gängen wird einfach durch Verdrehen des Handgriffes geschaltet. Mit Alivioterrifen Nimbus II, Araya-Leichtmetallfelgen, Edelstahlspeichen, Visconti Sattel (gefädert) und in der Mitte hochgezogene Lenker für eine entspannte Haltung beim Fahren. Forest.



Speed Zone Computer

Unser Computer ist zuverlässig, leicht zu installieren, präzise und wasserdicht. Er informiert Sie auf einen Tastendruck über die Momentangeschwindigkeit, die Maximal- und Durchschnittsgeschwindigkeit, die gefahrenen und die Gesamt Kilometer (mit automatischer Abschaltung) sowie die Uhrzeit. Die Batterie hat eine Lebensdauer von 3 Jahren und Garanti für 2 Jahre. Schwarz, dunkelviolett, perlblau, perl Silber.

CROSSROADS



CROSSROADS SPORT

Sie fahren unwegsame Pfade genauso gerne wie eine schöne ebene Straße - oder? Dann haben wir für Sie das richtige Bike: mit unserem berühmten Rahmen mit Gabel aus beinbartem CrMo-Stahl. Der Girvin Flex-Lenker Vorbau mildert barts Stöße auch ohne kostspielige Federung. 21-Gang-POWERFLY-Getriebe von Suntour, mit Ergo Tisch-Gangschaltern. Quick Release-Räder. Nimbus II-Reifen auf Leichtmetallfelgen, gepolsterter Viscount Sattel (gefedert) und Edelstahlspicchen. Auch als Damenrad, Ozon-Blue.



CROSSROADS

Ein enorm vielseitiges Bike (als Unisexmodell oder in Damenausführung in allen Größen) mit breitgefächerten Schaltmöglichkeiten und genüssiger Oberrohrkonzeption, die die Lenkeigenschaften verbessert und mehr Komfort bietet. Rahmen aus CrMo-Stahl.

Leichtes Handling des 21-Gang-Schaltnetzes von Shimano mit Grip Shift. Nimbus-II-Reifen auf Leichtmetallfelgen. Praktische Rad- und Sattelstützenbefestigung mit Schnellspanner, Lenker um 2° erhöht, - ermöglicht aufrechtes Fahren. Damenmodelle mit GelSoft-Sattel mit zusätzlicher Polsterung. Lack Grün oder Burgundy Metallic.

CROSSROADS



CROSSROADS CRUZ

Sportlich, geradlinig und sicher in der Bodenhaftung - so könnte man unser preiswertestes Crossroads-Modell prägnant charakterisieren. Mit klassischer Rahmenkonstruktion aus CrMo, Shimano-Hyperglide-System, dem leicht zu bedienenden Grip Shift (zum Schalten einfach den Handgriff verdrehen), Rädern mit Schnellspanner, Nimbus II-Reifen auf Araya-Leichtmetallfelgen und einem um 2° erhöhten Lenker, der ein rückenchonendes, aufrechtes Fahren ermöglicht. Aquafresh oder Plum Grape.

CROSSROADS



Racer's Edge

Wer hat schon Zeit, das Ventil an der Wasserflasche zu schließen, wenn er von Angreifern gejagt wird? Das Ventil an dieser 0,65 L.-Flasche schließt von selbst und dank ihrer verbesserten Form lässt sich in der Eile schneller in Halter verstauen. Der auslaufsichere Schraubverschluss ist leicht zu handhaben und groß genug für Eiswürfel.

DAS TRAIL-FÖRDERPROGRAMM



Die schlechte Nachricht: Tausende von Park-Trails wurden nun für Biker geschlossen. Es kommt noch schlimmer: Dasselbe Schicksal erwartet noch weitere Trails. Aber es gibt auch eine gute Nachricht: Sie heißt Linda DuPriest und ist Koordinatorin für Trail-Förderprogramme. Linda unterstützt Fahrradverbände auf staatlicher und lokaler Ebene mit dem Ziel, Radfahrern wieder den Zugang zu Trails in Naturschutzparks zu eröffnen – ebenso wie Wanderern und Reitern. Als ob Linda damit nicht schon genug am Hals hätte, arbeitet sie auch mit bei Veranstaltungen zur Beschaffung von Geldmitteln, die von örtlichen Fahrradclubs organisiert werden, versorgt Parkwächter von Californien über Ohio bis Vermont mit Fahrrädern und ist Mitglied des Verwaltungsrates von IMBA, der International Mountain Bicycling Association.

TEAM SPECIALIZED



Sehen Sie den Typen dort auf dem Fahrrad? Nehmen Sie es nicht übel - aber sie werden wohl niemals solche Wahnsinnleistungen auf einem Mountainbike bringen wie er. Das braucht Sie aber nicht zu belasten. Es ist nämlich Ned Overend, der unbestrittene König der Sportart, ein Weltmeister, Sieger in sechs NORBA- Nationalmeisterschaften und einer der vier Rennfahrer des Specialized-Teams. Seine werten Kollegen: Silvia Fürst (Welt- und Europameisterschaften 1992), Jeff Ogutborpe (Junior Cross-Country Welt- und Junior Landesmeisterschaften 1992), sowie der "Insane" Wayne Crossdale (Weltmeister im Doppelslalom 1992). Nur Specialized hat bisher ein Rennfahrerteam so lange unterstützt (zehn Jahre), weil niemand vorzüglichere Ideen liefert, wie man ein Fahrrad weiterentwickeln kann. Je besser die Rennfahrer, desto besser das Feedback. Je besser das Feedback, desto besser sind die Fahrräder. (Ein Glück für Sie, daß Sie sich gerade mit Specialized-Rädern befassen - nicht wahr !!)

GLOBE



Wir brauchen Ihnen nicht zu sagen, welche Vorteile Ihnen ihr Bike im Vergleich zum Auto bietet - auf dem Weg zur Schule, zur Arbeit, zu einem Café in der Nähe oder zur Wohnung von Freunden, wenn Sie zum Abendessen gehen. Von diesem Gedanken inspiriert entwickelten die Spezialrad-Designer das vermutlich weltweit intelligenteste Stadtfahrrad: Globe. Das Fahrrad ist bezahlbar, komfortabel, praktisch wartungsfrei und sieht absolut originell aus (irgendwie verbindet es geschickt moderne mit altmodischen Elementen).



Preview 2.5

Dieses elegante, leichte Bauteil ist ausgestattet mit einer 2,5-Watt-Halogenbirne, die die doppelte Lichtausbeute der führenden Marken bietet. Das exklusive Preview Optical System von Specialized bietet einen breiten Lichtkegel mit großer Reichweite. Energiesparhalter und LED-Batterieladungsanzeige, witterungsempfindlich, fest montierbare Lenkerbefestigung.



GLOBE 7 LUXE

Das neueste Stadtfahrad für alle, die sich mit zwei Rädern auf der Straße wohler fühlen als mit vier. Es ist ausgerüstet mit allem, was Sie wahrscheinlich ohnehin irgendwem gekauft hätten. Hochkarätiges, eingebautes Beleuchtungssystem, praktischer Gepäckträger, zuverlässiges Radschloß, bequemer Seitenständer und komfortabler Sattel. Und die Sachs Torpedo Super-Siebengangschaltung, die in die Nabe eingehaut ist und müßelos durch Drehen der Handgriffe um Lenker betätigt wird. Um das Rad gezogene Schutzbleche, Kettenschutz, Vorderrad-Cantileverbremse und Hinterrad-Freilaufbremse. Herren- und Damenräder in 5 Größen (klein - mittel - groß). Lilac (Damenrad, siehe Abbildung) oder Green (Herrenrad).

"Wir brauchen den Wald zum Radfahren, nicht zum Abholzen." So bringt Penny Noel, Vordenkerin unter den Ökofans, die Verpackungsmethoden von Specialized auf den Punkt. "Das Radfahren steht und fällt mit der Schönheit der Landschaft. Deshalb bin ich überzeugt, daß wir mitverantwortlich sind. Das bedeutet: Verpackungen werden aus Recycling-Material hergestellt, es wird weitgehend auf Druckfarben verzichtet, und es sind keine potentiell giftigen - Lacke erforderlich." Wir fragen Penny: Gibt es in nächster Zeit ein Fahrrad, das zu 100 % aus Altpapier besteht? "Wir werden daran arbeiten!"

GLOBE



GLOBE 7

Als echtes Globe weist auch dieses Fahrrad viele smarte Extras für die Straße auf. Wir haben aber auch ein paar praktische Ideen "integriert", z.B. die Siebengangschaltung in der Nabe, die sich mit ihren breitergefächerten Übersetzungen ideal für Berg und Tal eignet. Seitenständer, eingebautes Radschloß und Scheinwerfer, damit Sie nicht bis Sonnenuntergang zu Hause sein müssen. Eleganter Kettenschutz, radübergreifendes Schutzblech. Vorderrad-Cantileverbremse und Hinterrad-Freilaufbremse, rotzfreie Leichtmetallfelgen. Herren- und Damenräder in 3 Größen (klein - mittel - groß). Denim Blau (Damenrad) oder Olive (Herrenrad).

GLOBE 3

Mit dem preiswerten Globe 3 wird das Fahren zu einem völlig neuen Erlebnis. Die Rahmenkonstruktion ist ein echter Hingucker; die eleganten, geschwungenen Linien erleichtern das Aufsteigen und machen das Fahren zum Genuß - egal, wie Sie eben gekleidet sind. Dank der leistungsfähigen Sachs Torpedo-Dreigang-Innenmabe, radumfassenden Schutzbleche und dem coolen Kettenschutz können sich weite Hüften und Röcke nicht verfangen oder schmutzig werden.

Einfache Hinterrad-Freilaufbremse und Cantilever-Vorderradbremse.

Herrn- und Damenräder in 3 Größen (klein - mittel - groß).

Blau Grün (Damenrad, rechts) oder Warm Black (Herrenrad, unten).



Lock Q'R

Eine geniale Idee, die jeden Radfahrer begeistern wird, der keine Last hat, jedesmal das Vorderrad auszubauen, wenn er sein Fahrrad abschließen will. Bei unserem patentierten Lock Q'R brauchen Sie nur den Schlüssel in die Jacken- oder Gürteltasche zu stecken - das ist alles.



EPIC



Dauerbrenner bei allen, die mit Bikes zu tun haben, ist die Diskussion, welches Material optimal für Straßenfahräder geeignet ist. Stahl? Aluminium? Titan? Eigentlich sind wir überzeugt, daß jedes seine Pluspunkte aufzuweisen hat. Also entwickelten wir Epic, eine Fahrradfamilie aus Carbonfaser, die die Vorteile aller drei Werkstoffe so verbindet, daß man an Hexerei glauben möchte. Jedes Rahmenrohr eines Epic-Bikes hat eine Carbonfaserstruktur, die spezifisch für seine Funktion ausgelegt ist. Erfolgreich in jedem Rennen: Ein Rahmen, der leichter ist als Stahl, elastischer als Aluminium und starrer als Titan. Was gibt es da noch zu diskutieren?



Composite Wheel

Unser Ultralight Composite Wheel - eine Entwicklung von Specialized und DuPont, das von den Rennfahrern von Motorola und Castrol Light eingesetzt wird - ist nach wie vor das Laufrad mit den besten aerodynamischen Eigenschaften, das je gebaut wurde. Es eignet sich für Zeitfahren oder ähnliche Wettbewerbe und ebenso leicht wie schnell konstruiert. Tests im Windkanal erweisen, daß es diese Räder in 100-Meilen-Zeitfahren zu 10 Minuten Zeitersparnis bringen. Die Aluminiumflächen der Felgen wurden für verbesserte Bremswirkung gebürstet. Lieferbar als Vorder- oder Hinterrad für Kassetteneversion von Shimano, kompatibel mit der Dura-Ace/Ultragra STI 8-Gangschaltung. Schlauch- und Nabeaufführung.



EPIC PRO

Kein Serienrennrad kann dieses Bike an Eleganz und Laufruhe übertreffen. Wie alle Epic-Typen ist das Pro mit exklusiven doppelwandigen Innen-/Außenreifen und einem rennereprobten Rahmen aus Unidirectional Carbonfaser gefertigt (stabil, fest und enorm reaktionsfreudig). Mit von der Partie: die Spitzenkomponenten der Shimano 8-fach STI Gruppe. Abgerundet wird das Kraftpaket durch Mavic-105-Felgen, Edelstahlbleichen, den leichten WIG-geschweißten Lenkervorbau, dem Pralong-Ledersattel und gebogenen Lenker für eine körpergerechte Fahrposition. Platinum gray.

Genau
Spezialisiert
Seit 1970

Mancher kann sich daran erinnern, als er das erste Mal auf einem Fahrrad saß. Robert Egger erinnert sich an das erste Mal, als er ein Fahrrad baute. "Ich war fünf Jahre alt und wuchs auf einer Farm in Wisconsin auf. Wie alle anderen Kinder bettete ich meinen Vater, mir ein Fahrrad zu kaufen. Einmal hörte ich ihn mit seinem alten Kleinlastwagen hereinkommen. Er sagte: "Du wolltest doch ein Fahrrad? Belüen' dich." Der LAW war mit verbauten, schrottreifen, woggevorfenen Fahrradern beladen, die er auf einem Schutzplatz aufgelassen hatte. Ich zerlegte sie in ihre Einzelteile und baute mir mein eigenes Fahrrad zusammen. Ich war wie festgenagelt." Als Robert nach Jahren Industriedesign an einem College studierte, zeichnete er für jede Facharbeit Fahrräder - sehr zum Ärger seiner Lehrer und Kommissionen, die nachdrücklich verlangten, daß er auch etwas anderes zeichnen solle. Raube ist süß - Robert war der erste in seiner Klasse, der einen Job fand.



EPIC COMP

Wenn Sie dieses Bike auf dem Dachträger eines Autos laden, können Sie davon ausgehen, daß der Besitzer über Beine verfügt, die seinen Verfolgern Respekt abnötigen (und vielleicht den einen oder anderen Triathlonist eingesteckt hat). Voll rennsporttaugliches Rahmensystem aus "Ultralight" Carbonfaser mit Aluminiummuffen, Shimano 105-Hyperglide mit der neuen STT-Gangschaltung, Mavic-Felgen, Edelstahlpleiben, Anatomisch geformter Lenker mit gebogenen Enden für eine bessere Aerodynamik, WIG-gezeichnete Lenkervorbau für ein hervorragendes Handling, Prolong-Ledersattel und Corkfoam-Lenkerband. Blue Pearl.



EPIC

Wenn Sie sich für Carbonfaser erwärmen, sollten Sie schnellstens Epic kennenlernen - das Bike, das schon mehr Landesmeisterschaften gewonnen hat als jedes andere Serienfahrrad. Unser Modell für Einzelsticker hat einen federleichten Rahmen (nur 1,4 Kg), der ein ganzes Stück streifer ist als Titan (aber mit der enormen Federwirkung von Carbonfaser). Präzise Schalten mit dem 8-Gang-Stratus ErgoPower-System von Campagnolo, Campagnolo Omnisiron-Felgen, Edelstahlpleiben, Corkfoam-Lenkerband, Prolong-Ledersattel, anatomisch geformte Lenker mit nach unten gebogenen Enden. Ruby.





2399,-

Great
Specialized
Bikes



ALLE S



Comp Cage

Mit einem Gewicht von nur 47 g ist diese Halterung ideal für Straßenräder (bzw. für alle Fahrer, die mit jedem Gramm rechnen). Aus korrosionsbeständigem Verbundmaterial, mit Schnappverschluss.

Rahmenset

1299,-



Und falls Sie Ihr wirklich alle Teile selbst auswählen wollen, ist Epic jetzt auch als Carbonfaser-Rahmensystem erhältlich.

ALLENZ



Trotz der ultramodernen Werkstoffe, die Spezialisten heute bei seinen Fahrern vorarbeitet, gibt es noch ein paar Puristen, die absolut fanatisch auf Stahl eingeschworen sind - sogar in unserem eigenen Team für Forschung und Entwicklung. Wir lieben dieses Metall. Unsere meisten Mountainbikes sind aus Stahl - so auch die heißgeliebte Allenz-Familie. Sorgfältig konzipiert von Mark DeNucci (einem Stahlfreak, der keine Kompromisse kennt) stellt der Rahmen ein Meisterstück der Handwerkskunst dar.

Klopfen Sie mit dem Finger an die Verstärkungen - hören Sie, wie sie klingen? So klingt die Allenz-Familie.



Sub 6 Pro

Weltweit das Leichtgewicht unter den Helmen mit der besten Luftzirkulation, und ist jeder der Favorit der Rennfahrteams von Motorola, Ferraris und Specialized. Nur 221 g. Der Luftauslass und extra-große Kühlkanäle vorne fördern die Luftzirkulation und sorgen für einen kühleren Kopf. Die schlagzähe und stoßdämpfende Microbell Konstruktion gewährleistet, daß der Helm auch bei einem Zusammenstoß "in Form bleibt". Neues Schallendesign, das nicht knirscht. Tri-Glides, die ihn in seiner Position halten, und Scotchlite-Leuchtbreifen. Purple Carbon Fade oder Silver Carbon Fade.

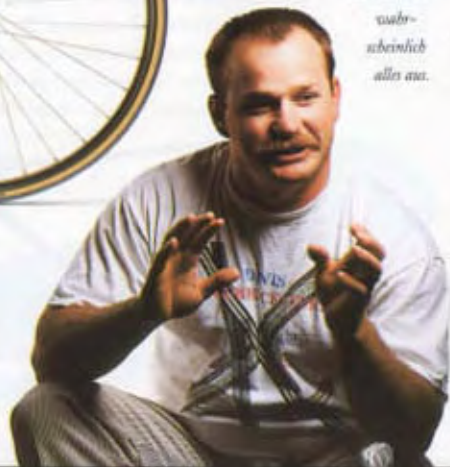


ALLEZ PRO

Handgefertigt, mit absolut hochkarätigen Komponenten ausgerüstet und unbeschreiblich schnell. Mit dünnwandiger DirectDrive-Rahmenkonstruktion aus CrMo für Rennräder mit stoßdämpfender Aluminiumgabel. Shimano-Ultegra-8-fach STI Gruppe. Extrem luftfähige Turbo-C-Reifen aus Umma Gamma-Gummigemisch auf Mavic 195-Felgen. Anatomisch günstig geformte Lenker für Straßenräder, nach unten gebogen. Leichter, WIG-gezeichnete Lenkerrohrbau und Pralong-Ledersattel. Silver Flip.

Wenn Sie sich bei Radrennen oft genug beim Specialized-Kombi für technische Unterstützung der Wettkämpfer herantreiben, werden Sie irgendwann einmal den Begriff "Louie-Test" hören. Das bedeutet, daß unsere Designer einen Versuchsrahmen - oder auch eine Felge, eine Gabel, einen Reifen - eine Woche lang Louie Eagan überlassen. Louie ist kein ausgebuffter Fahrradwissenschaffler, sondern arbeitet im Vertrieb. Er fährt etwa 15.000 Meilen pro Jahr und radelt oben mal an einem Wochenende von Nordcalifornien nach L.A. und zurück. Sie können uns glauben: wenn ein Fahrrad Louie überlebt, dann hält es wahr-scheinlich alles aus.

29



ALLEZ

Waram bleiben in unserem High-Tech-Zeitalter so viele Radfahrer diesem preisgünstigen Stahlbilde treu? Das Fahrgefühl macht's, Mann! Fest, stabil und kraftvoll! Mit der neuen 8-fach Stratus ErgoPower von Campagnolo und dem DirectDrive-Rahmensystem aus dünnwandigem CrMo (0,8/0,9/0,8), WIG-geschweißter Lenkervorbau in proportional abgestimmter Länge mit anatomisch günstigem, nach unten gezogenem Road Bend-Lenker, Omnixon-Felgen von Campagnolo, Edeltahlspeichen, Prolong-Ledersattel, Corffium-Lenkerband.
30 Black Purple Pearl.



ALLEZ COMP

Leichtes, schnelles Rennrad mit dünnwandigen DirectDrive CrMo-Rohren mit größerem Durchmesser und Muffen aus Investmentguß. Mit der Aluminiumgabel konnte zweiter Gewicht eingepart werden, und die 8-fach ErgoPower Veloce von Campagnolo ermöglicht schnelles, ruckfreies Schalten. Campagnolo-Leichtmetallreteller, 32-Loch-, Omega-19-Felgen, Edeltahlspeichen, Prolong-Ledersattel, Corffium-Lenkerband. Red Metallic.



Für den eingeweihten Hobbybastler ist das Allez-Rahmensystem aus CrMo-Stahl auch einzeln lieferbar.





Wenn Sie damit beim nächsten Ausflug in einer Gruppe erscheinen, hängen Sie alle anderen ab - besonders auf Steigungen. Muffensatz aus Inocentmentyfi und DirectDrive CrMo-Stahlrohre mit größerem Durchmesser.

Hyperglide-Dreifach-Kettenradgarnitur mit Shimano RX100 21-Gangtrieb (Ihre Geheimwaffe), Mavic 196-Felgen, WTG-geschweißter Lenkerkorb, Prolong-Ledersattel, Corfoam-Lenkerband, Olympic Blue.

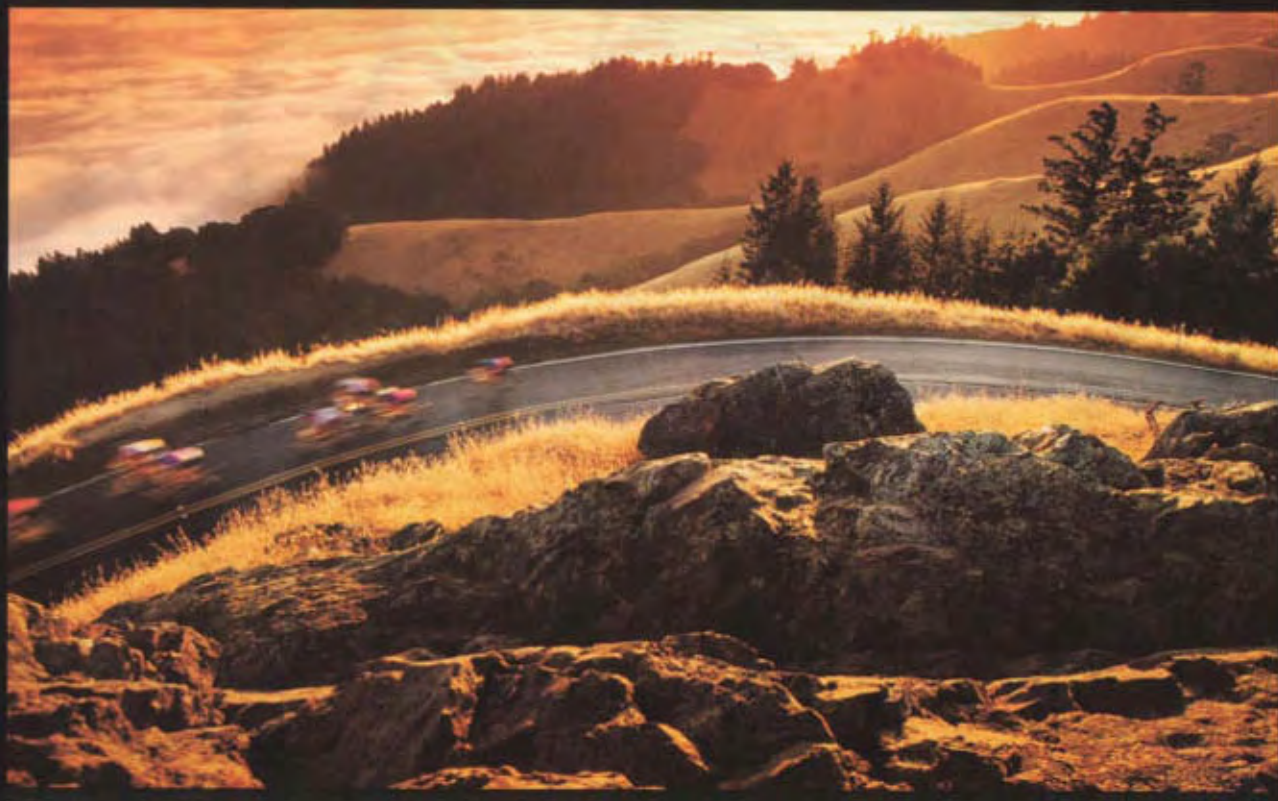


Prolong Saddle

Mit langem Nasenteil (12 3/4") und abgerundetem Rücken, Überzug aus erstklassigem Leder mit Lochmuster, Querstrebenauführung zur besseren Kontrolle der Durchbiegung, 300 g.



M2 PRO



Was heißt Aluminium stark, Aluminium zu sein? Wenn ihn Aluminiumoxid beigemischt ist, es mit Keramikpartikeln verstärkt, vergütet und nach allen Regeln der Rahmenbaukunst in unsere exklusive M2-Metal Matrix Composite-Konstruktion eingearbeitet ist. Dieser Rahmen bietet 20 % mehr Steifigkeit, 8 % höhere Festigkeit und 10 % weniger Gewicht als konventionelles Aluminium. Für die Praxis bedeutet das, daß Sie auf einem stärkeren, leichteren Fahrrad sitzen, ohne sich die Augen aus dem Kopf zu rütteln.



Wenn Sie Ihr Fahrrad ebenso gerne selbst zusammenbauen wie wir, werden Sie am M2 Metal Matrix Composite-Rahmensystem Gefallen finden, das auch separat erhältlich ist.



M2 PRO

In Radportzeitschriften kann man heutzutage eine ganze Menge Stories über "High-Tech-Wundermetalle" lesen. Manche klingen dubios, andere sind schlichtweg Unsinn. M2 ist aber eine echte Sache. Ursprünglich zum Bau von Satelliten konzipiert, entwickelte Specialized eine Version, die sich hervorragend für Rennräder eignet. Alles, was man über seine Pluspunkte lesen kann - Formstabilität, Steifigkeit und geringes Gewicht - stimmt, aber das ist noch nicht alles: Der Werkstoff ist weniger knorpelig, dabei aber praktischer als Titan. Bei M2 Pro führten wir eine neue Verstärkungs- und Verjüngungstechnik ein, mit der wir das Fahrverhalten eines Bikes perfektionieren konnten. Mit 8-Gang-Schaltung Ultegra Hyperglide von Shimano, den schnell ansprechenden STI-Gangschaltern, Mavic Open 4CD-Felgen, WheelSmith-Edelstahlfelgen, Pralong-Ledervattel und Corkflam-Band. Farbe: M2 anodized (eloxiert).

Es steht zwar nicht gerade auf seiner Visitenkarte, aber Bill Hazen bezeichnet sich selbst als "50% Ingenieur, 50% Designer und 100% desorientiert". Er baut Prototypen, löst Hardware-Probleme, hat seine Finger in der Elektronik und managt unsere computergestützte Fertigung. Er ist auch unser Lampenfachmann vom Dienst. "Jahrelang machten meine Kumpels und ich Monat für Monat Vollmondauflüge im Park - verrückte Sache, irgendjemand kam immer zureichend und blutüberströmt nach Hause. Das war "Jahrend" vor unseren heutigen High-Tech-Lampen. Schließlich schauterte ich mir selbst eine Beleuchtung aus Autoteilen zusammen. Total subversive, brutale Novitäten - aber sie funktionierten". Ebenso wie die wesentlich kleineren und wirkungsvolleren, die Bill heute für uns kreiert. Mag sein, daß er desorientiert ist darüber, was er eigentlich ist. Aber wir sind es nicht. Dieser Typ hat Grätze im Kopf!

MODEL	STUMPJUMPER FSR	STUMPJUMPER M2 FS	STUMPJUMPER FS	STUMPJUMPER M2	STUMPJUMPER
FARBEN	Grey Green	Silver Green	Dry Green Metallic	Brillac Black, Team Red	Grey Green, Blood Red
GRÖSSEN	16.5, 18, 19, 20, 21.5	14.5, 16.5, 18, 19, 20, 21.5	16.5, 18, 19, 20, 21.5	14.5, 16.5, 18, 19, 20, 21.5	14.5, 16.5, 18, 19, 20, 21.5
RAHMEN	Specialized DD chromoly, TIG-welded, alloy swingarm, oil-damped FOX Racing shock	Specialized M2 Metal Matrix, replaceable vertical droposts, suspension corrected geometry	Specialized DD Targa Prestige, double-taper stay, square/oval chromoly, vertical droposts, suspension corrected geometry	Specialized M2 Metal Matrix, replaceable vertical dropost	Specialized DD Targa Prestige, double-taper stay, square/oval chromoly, vertical droposts
GABEL	Specialized Future Shock, M2 brace, adjustable damping	Specialized Future Shock, M2 brace, adjustable damping	Specialized Future Shock, M2 brace, adjustable damping	Specialized DD Targa chromoly, tapered blades	Specialized DD Targa chromoly, tapered blades
KURBELSATZ	Shimano Deore LX, 22/32/42	Shimano Deore XT, 22/32/44	Shimano Deore LX, 22/32/42	Shimano Deore LX, 22/32/42	Shimano Deore LX, 22/32/42
PEDALE	Shimano SPD 525	Shimano PD-M525, SPD clipless	Shimano PD-M525, SPD clipless	DD Comp with clips and straps	DD Comp with clips and straps
UMWÄRFER	Shimano Deore LX	Shimano Deore XT	Shimano Deore LX	Shimano Deore LX	Shimano Deore LX
SCHALTWERK	Shimano Deore LX	Shimano Deore XT	Shimano Deore LX	Shimano Deore LX	Shimano Deore LX
ZAHNRANZ	Shimano 7-speed, 11-28	Shimano 8-speed, 11-28	Shimano 7-speed, 11-28	Shimano 7-speed, 11-28	Shimano 7-speed, 11-28
SCHALTHEBEL	Shimano Deore LX, RFP	Grip Shift SRT500	Shimano Deore LX, RFP	Shimano Deore LX, RFP	Shimano Deore LX, RFP
BREMSENGRIFF	Shimano Deore LX	Die-Cast PC-8 Powercam	Shimano Deore LX	Shimano Deore LX	Shimano Deore LX, STI
BREMSEN	Shimano Deore LX	Shimano Deore XT	Shimano Deore LX	Shimano Deore LX	Shimano Deore LX
VORBAU	Tahona Sorell II for A headset, alloy, 5" rise	Specialized investment cast Titanium for A headset, 0" rise	Tahona Sorell II for A headset, alloy, 5" rise	Tahona Sorell II for A headset, alloy, 5" rise	Tahona Sorell II for A headset, alloy, 5" rise
LENKER	Specialized, DB alloy, 170 g, flat	Specialized, DB alloy, 170 g, flat	Specialized, DB alloy, 170 g, flat	Specialized, DB alloy, 170 g, flat	Specialized, DB alloy, 170 g, flat
STEUERSATZ	Die-Cast A headset, steel	Die-Cast A headset, steel	Specialized AutoFit Comp, US	Die-Cast A headset, steel	Die-Cast A headset, steel
GRIFFE	Specialized AutoFit Comp, US	Specialized AutoFit Comp, US	Shimano Deore LX	Specialized AutoFit Comp, US	Specialized AutoFit Comp, US
NABEN	Shimano Deore LX	Shimano Deore XT	Specialized Z21, alloy, 32 hole, Wheelset with 33 14 gauge spokes	Shimano Deore LX	Shimano Deore LX
FÜßLEN/SPEICHERN	Specialized Z21, alloy, 32 hole, Wheelset with 33 14 gauge spokes	Specialized Z21, alloy, 32 hole, Wheelset with 33 14 gauge spokes	Specialized Z21, alloy, 32 hole, Wheelset with 33 14 gauge spokes	Specialized Z21, alloy, 32 hole, Wheelset with 33 14 gauge spokes	Specialized Z21, alloy, 32 hole, Wheelset with 33 14 gauge spokes
REFEN	Shockmaster/S 26 x 1.95 US front, More Extreme/S 26 x 1.95 US rear	Shockmaster/S 26 x 1.95 US front, More Extreme/S 26 x 1.95 US rear	Shockmaster/S 26 x 1.95 US front, More Extreme/S 26 x 1.95 US rear	Shockmaster/S 26 x 1.95 US front, More Extreme/S 26 x 1.95 US rear	Shockmaster/S 26 x 1.95 US front, More Extreme/S 26 x 1.95 US rear
SATTELSTÜTZE	Tahona 300 micro-adjust, alloy	Tahona 300 micro-adjust, alloy	Tahona 300 micro-adjust, alloy	Tahona 300 micro-adjust, alloy	Tahona 300 micro-adjust, alloy
SATTEL	Specialized ProLong, perf. leather cover, alloy	Specialized ProLong, perf. leather cover, alloy	Specialized ProLong, perf. leather cover, alloy	Specialized ProLong, perf. leather cover alloy	Specialized ProLong, perf. leather cover alloy
	Trick Release	Trick Release	Trick Release	Trick Release	Trick Release

34

MODEL	HARDROCK ULTRA	HARDROCK SPORT	HARDROCK	CROSSROADS XP	CROSSROADS SPORT
FARBEN	Dark Purple Mt., Silver Flip	Indigo, Black	Steel Metallic, Team Red	Warm Forest	Done Blue
GRÖSSEN	14.5, 16.5, 18, 20, 22	14.5, 16.5, 18, 20, 22, 18L, 19L	14.5, 16.5, 18, 20, 22, 16L, 18L, 24" wheel	16.5, 18, 20, 22	16.5, 18, 20, 22
RAHMEN	Specialized DD Custom chromoly butted tubing, outer butted seat tube, TIG-welded DD chromoly	Specialized DD Custom chromoly butted tubing, outer butted seat tube, TIG-welded High-Tensile steel	Specialized DD Custom chromoly butted tubing, outer butted seat tube, TIG-welded High-Tensile steel	Full butted Chromoly STS, sloping top tube, outer-butted seat tube	TIG welded chromoly, sloping top tube, outer-butted chromoly seat tube
GABEL	Shimano Ahoi, 24/34/42	SR CW XRD, 26/36/48	SR CW XRD, 26/36/48	Shimano Ahoi, 24/34/42	SR CW XRD, 26/36/48
KURBELSATZ	H1 P-48	H1 P-48	Wetigo 895	SR MTP-481	SR MTP-481
PEDALE	Shimano Ahoi	Shimano C80	Shimano TY30	Suntour XR100	Suntour XR100
UMWÄRFER	Shimano Ahoi	Shimano Ahoi	Shimano TY30	Shimano Ahoi	Suntour XR100
SCHALTWERK	Shimano 7-speed, 11-28	Shimano 7-speed, 11-28	Shimano 5-speed, 14-28	Shimano 7-speed, 11-28	Suntour 7-speed, 13-28
ZAHNRANZ	Shimano Ahoi, RFP	Grip Shift SRT300	Grip Shift SRT300	Grip Shift SRT300	Suntour Ergotech
SCHALTHEBEL	Shimano Ahoi	Shimano TY21	Shimano TY21	Die-Cast PC-5 Powercam	Suntour Ergotech
BREMSENGRIFF	Shimano Ahoi	Shimano TY22	Shimano TY22	Shimano Ahoi	Suntour XR100
BREMSEN	TIG-welded chromoly, 24"	TIG-welded, 24"	TIG-welded, 24"	Die-Cast Flexcam, 24"	Grin Flexcam, 24"
VORBAU	Steel, flat	Steel, flat (Black) 2" rise bridge	Steel, 2" rise	Chromoly, 1" rise	Chromoly, 1" rise
LENKER	YST 8002, steel, sealed	YST 220, steel	YST 226, steel	YST 8002, steel, sealed	YST 8002, steel, sealed
STEUERSATZ	Specialized Form	Specialized for Grip Shift	Specialized for Grip Shift	Specialized for Grip Shift	Suntour Ergotech
GRIFFE	Shimano Ahoi	Joy Yu front, Shimano Ahoi rear	Ahoi, quick-release	Shimano Ahoi	Ahoi, quick-release
NABEN	Ahoi AP71, alloy, 36 hole, UCP 14 gauge spokes	Ahoi AP71, alloy, 36 hole, UCP, 14 gauge spokes	Ahoi AP71, alloy, 36 hole, UCP, 14 gauge spokes	Ahoi AP71, alloy, 36 hole, SS 14 gauge spokes	Ahoi AP71, alloy, 36 hole, SS 14 gauge spokes
FÜßLEN/SPEICHERN	Crossroads II, 26 x 1.95	Crossroads II, 26 x 1.95	Crossroads II, 26 x 1.95	Nimbus 9 700 x 38	Nimbus 9 700 x 38
REFEN					
SATTELSTÜTZE	Ahoi, micro-adjust	Ahoi, micro-adjust	Ahoi, micro-adjust	Ahoi, micro-adjust	Ahoi, micro-adjust
SATTEL	Specialized gel foam, Quick-release	Specialized gel foam, Quick-release	Specialized super soft foam, Quick-release	Vicount, spring suspension, Cam-type quick-release	Vicount, spring suspension, Cam-type quick-release

ROCKHOPPER COMP FS

Graphite
14.5, 16, 20, 21.5
Specialized DD light butted chromoly tubing,
TiG-welded, suspension-correct geometry

Specialized Future Shock Sport, stainless

Shimano STX SE, 24/34/42
DD Sport with clips and straps
Shimano STX
Shimano STX SE
Shimano 7 speed, 11-28
Grip Shift SR7500
Dia-Compe PC-5 Powerman
Shimano Aivia
Tahome Serris 4 for A headset, alloy, 5" rise

Alloy, 170 g. fat
Dia-Compe A headset, steel
Specialized for Grip Shift
Shimano STX
Specialized 223, alloy, 32 hole,
SS 14 gauge spokes
Shockmaster 26 x 1.95 front,
Maxx Extreme 26 x 1.95 rear
Tahome 360, micro-adjust, alloy
Specialized ProLong, perf. cover, alloy
Truck Release

ROCKHOPPER COMP

Ruggerly
14.5, 16, 20, 21.5
Specialized DD Light butted chromoly tubing,
TiG-welded

DD chromoly

Shimano STX SE, 24/34/42
DD Sport with clips and straps
Shimano STX SE
Shimano STX SE
Shimano 7 speed, 11-28
Shimano STX SE, RFF
Shimano STX SE
Shimano STX SE
Tahome Serris 4 for A headset, alloy, 5" rise

Alloy, 170 g. fat
Dia-Compe A headset, steel
Specialized AutoPilot Comp
Shimano STX SE
Specialized 223, alloy, 32 hole,
SS 14 gauge spokes
Ground Control 26 x 1.95 front,
Maxx Extreme 26 x 1.95 rear
Tahome 360 micro adjust, alloy
Specialized ProLong, perf. cover, alloy
Truck Release

ROCKHOPPER FS

Dark Green Metallic
14.5, 16.5, 18, 20, 22
Specialized DD light butted chromoly tubing,
TiG-welded, suspension-correct geometry

Tango Struts 5 with performance statement

Shimano STX, 24/34/42
Shimano Aivia, 24/34/42
Shimano STX
Shimano Aivia
Shimano 7 speed, 11-28
Shimano STX, RFF
Shimano Aivia
Shimano Aivia
TiG-welded chromoly, 10" rise

Alloy, 170 g. fat
Tri Ov 850P, steel
Specialized AutoPilot
Shimano Aivia
Specialized X25, alloy, 32 hole,
SS 14 gauge spokes
Shock Master 26 x 1.95 front,
Maxx Extreme 26 x 1.95 rear
Alloy, micro-adjust
Specialized gel foam, perf. cover,
Cam-style quick-release

ROCKHOPPER SPORT

Black, Steel Vant
14.5, 16.5, 18, 20, 22
Specialized DD Light butted chromoly tubing,
TiG-welded

DD chromoly

Shimano STX, 24/34/42
DD Sport with clips and straps
Shimano STX
Shimano STX SE
Shimano 7 speed, 11-28
Shimano STX, RFF
Shimano STX, STI
Shimano Aivia
TiG-welded chromoly, under route cable,
24" rise

Alloy, fat
YST 8002, steel, sealed
Specialized AutoPilot
Shimano STX
Specialized 223, alloy, 32 hole,
SS 14 gauge spokes
Ground Control 26 x 1.95 front,
Alloy, micro-adjust
Specialized gel foam, perf. cover,
Cam-style quick-release

ROCKHOPPER

Black Red, Slate Green
14.5, 16.5, 18, 20, 22
Specialized DD Light butted chromoly tubing,
TiG-welded

DD chromoly

Shimano Aivia, 24/34/42
HTF P-46
Shimano Aivia
Shimano STX
Shimano 7 speed, 11-28
Shimano Aivia, RFF
Shimano Aivia, STI
Shimano Aivia
TiG-welded chromoly, under route cable,
24" rise

Alloy, fat
YST 8002, steel, sealed
Specialized AutoPilot
Shimano Aivia
Anaya GP-170, alloy, 32 hole,
SS, 14 gauge spokes
Ground Control 26 x 1.95
Alloy, micro-adjust
Specialized gel foam, perf. cover,
Cam-style quick-release

HARDROCK FS

Dark Green
14.5, 16.5, 18, 20, 22
Specialized DD Custom chromoly butted tubing,
over-butted seat tube, TiG-welded,
suspension-correct geometry
SR DualTrack 7001

SR CW 4800, 20/36/48
HTF P-46
Shimano CS0
Shimano Aivia
Shimano 7 speed, 11-28
Grip Shift SR7300
Shimano TY21
Shimano TY22
TiG-welded, 10" rise

Steel, fat
Tri Ov 850P, steel
Specialized for Grip Shift
Joy Yu front, Shimano Aivia rear
Anaya AP21, alloy, 36 hole,
UCP 14 gauge spokes
Shockmaster 26 x 1.95 front,
Maxx Extreme 26 x 1.95 rear
Alloy, micro-adjust
Specialized gel foam,
Quick-release

CROSSROADS

Lake Green, Ruggerly Metallic
14.5, 16.5, 18, 20, 22, 18, 19

TiG-welded chromoly, sloping top tube,
under-butted chromoly seat tube
High-tensile steel, chromoly steerer

SR CW 4800, 20/36/48
SR M7F-40
Shimano CS0
Shimano CS0
Shimano 6 speed, 14-28
Grip Shift SR7300
Shimano CS0
Shimano CS0
SR MTS 300, forged alloy, 25"
Steel, 2" rise
YST 8002, steel, sealed
Specialized for Grip Shift
Alloy, quick-release
Anaya PK01, alloy, 36 hole, SS,
14 gauge spokes
Nimbus II 700 x 30

Alloy, micro-adjust
Specialized gel foam, Quick-release

CROSSROADS CRUZ

Apple Green, Plum Grape
14.5, 16, 20, 22, 18, 19

TiG-welded chromoly, sloping top tube, under-
butted chromoly seat tube
High-tensile steel

SR CR-405, 20/30/40
Wallop 005
Shimano TY30
Shimano TY30
Shimano 6 speed, 14-28
Grip Shift SR7100
Shimano TY21
Shimano TY22
SR MTS 300, forged alloy, 25"
Steel, 2" rise
YST 8002, steel
Specialized for Grip Shift
Steel, quick-release
Anaya PK01, alloy, 36 hole, SS,
14 gauge spokes
Nimbus II 700 x 30

Steel, chromoly steerer
Specialized gel foam, Quick-release

GLOBE 3

Warm Black, Blue Green
Sm. Mat. Lg

Specialized Design high-tensile steel, lock,
lights, fenders, bell, kickstand, rear rack
Specialized Design high-tensile steel

Tour
Tour
N/A
N/A
N/A
Sachs Torpedo
Boroman
Coaster rear, Boroman cant. front
Steel/Alloy
Steel
Tour
SBC
Omega 7, Sachs Torpedo 3 R
Maison Alloy, UCP spokes
Nimbus II 26 x 1.5

Steel
Specialized, Binder belt

GLOBE 7

Olive, Dawn Blue (Laser Green, Lilac)
Sm. Mat. Lg

Specialized Design high-tensile steel, lights,
fenders, bell, kickstand, rear rack, lock
Specialized Design high-tensile steel

Tour (Laser Chromagel)
Tour
N/A
N/A
Integral 7-Speed
Shimano Laser, Sachs PowerGrip
Boroman Laser, Shimano
Coaster rear, Boroman cant. front, Laser
Alloy (Shimano cant. front)
Alloy
Tour
SBC
Omega 7, Shimano 7 sp R Laser, Sachs Laser 7
Maison Alloy, SS spokes
Nimbus II 26 x 1.5

Steel
Specialized, Binder belt
(Globe Laser available as Limited Edition)

M2 PRO

M2 Anodized
50, 52, 54, 56, 58, 60

M2 MMC butted, tapered tubes with titanium
investment cast seat collar
DD aluminum, chromoly steerer

Shimano Ultegra, 26/53
Shimano clixless
Shimano Ultegra
Shimano Ultegra
Shimano 8 speed, 12-28
Shimano Ultegra STI
Shimano Ultegra STI
Shimano Ultegra
TiG-welded chromoly, 73"
Mudolo 6X-Tenax, alloy
Specialized Pro Alloy
Cork/foam tape
Shimano Ultegra
Maxx Open 4 CD, 32 hole
Wheelwidth 14/15 gauge spokes
Turbo C 700 x 20, 0.0

Alloy, micro-adjust Tahome 300
Specialized ProLong, perf. leather cover,
Chromoly binder belt

EPIC PRO

Platinum Grey
50, 52, 54, 56, 58, 60

Racing Blue carbon tubes,
cast anodized/aluminum legs, stainless dropout
DD aluminum, chromoly steerer

Shimano Ultegra, 26/53
Shimano clixless
Shimano Ultegra
Shimano Ultegra
Shimano 8 speed, 12-28
Shimano Ultegra STI
Shimano Ultegra STI
Shimano Ultegra
TiG-welded chromoly, 73"
SR CMB 291, alloy
Specialized Pro Alloy
Cork/foam tape
Shimano Ultegra
Maxx 195, 32 hole, SS 14/15 gauge spokes
Turbo C 700 x 20, 0.0

Alloy, micro-adjust
Specialized ProLong, perf. leather cover,
Chromoly binder belt

	EPIC COMP	EPIC	ALLEZ PRO	ALLEZ COMP	ALLEZ	ALLEZ SPORT
FARBEN	Blue Pearl	Ruby	Silver Jet	Red Metallic	Black Purple Pearl	Olympic Blue
GROSSEN	56, 52, 54, 58, 58, 60	56, 52, 54, 58, 58, 60	56, 52, 54, 58, 58, 60	43, 48, 50, 52, 54, 56, 58, 60	43, 48, 50, 52, 54, 56, 58, 60	43, 48, 50, 52, 54, 56, 58, 60
RAHMEN	Racing Blue carbon tubes, cast steer nut/bottomrnl legs, stainless dropout	Racing Blue carbon tubes, cast internal/external legs, stainless dropout	SBC investment-cast legs, chromoly 6.5/8 tubesteer with vertical dropout	SBC investment-cast legs, chromoly 6.5/8 tubesteer with vertical dropout	SBC investment-cast legs, chromoly 6.5/8 tubesteer with vertical dropout	SBC investment-cast legs, chromoly 6.5/8 tubesteer with vertical dropout
GABEL	OD aluminum, chromoly steerer	OD aluminum, chromoly steerer	OD aluminum, chromoly steerer	OD aluminum, chromoly steerer	OD aluminum, chromoly steerer	OD chromoly
KURBELSATZ	Shimano 105, 28/52	Campagnolo Stratos, 28/52	Shimano Ultegra, 28/52	Campagnolo Velocio, 28/52	Campagnolo Stratos, 28/52	Shimano RX100, 28/42/52
PEDALE	Shimano 105-digital	Shimano 105-digital	Shimano 105-digital	Shimano 105-digital	Shimano 105-digital	Shimano RX100, velcro & straps
UNVERFER	Shimano 105	Campagnolo Stratos	Shimano Ultegra	Campagnolo Velocio	Campagnolo Stratos	Shimano RX100
SCHALTYWERK	Shimano 105	Campagnolo Stratos	Shimano Ultegra	Campagnolo Velocio	Campagnolo Stratos	Shimano RX100
ZAHNRING	Shimano 8 speed, 12-23	Campagnolo 8 speed, 12-23	Shimano 8 speed, 12-23	Campagnolo 8 speed, 12-23	Campagnolo 8 speed, 12-23	Shimano 7 speed, 13-20
SCHALTHEBEL	Shimano 105 ST	Campagnolo Stratos Ergopower	Shimano Ultegra ST	Campagnolo Velocio Ergopower	Campagnolo Stratos Ergopower	Shimano RX100
BREMSSCHNUR	Shimano 105 ST	Campagnolo Stratos Ergopower	Shimano Ultegra ST	Campagnolo Velocio Ergopower	Campagnolo Stratos Ergopower	Shimano RX100
BREMSEN	Shimano 105	Campagnolo Stratos	Shimano Ultegra	Campagnolo Velocio	Campagnolo Stratos	Shimano RX100
VORBAU	TIG-welded chromoly, 73"	TIG-welded chromoly, 73"	TIG-welded chromoly, 73"	TIG-welded chromoly, 73"	TIG-welded chromoly, 73"	TIG-welded Chromoly, 73"
LENKER	DR CMB 251, alloy	DR CMB 251, alloy	DR CMB 251, alloy	DR CMB 251, alloy	DR CMB 251, alloy	DR CMB 251, alloy
STEUERSATZ	Specialized Pro Steel	Specialized Pro Steel	Specialized Pro Alloy	Specialized Pro Steel	Specialized Pro Steel	Specialized Pro Steel
GRIPPE	Carbon tape	Carbon tape	Carbon tape	Carbon tape	Carbon tape	Carbon tape
NABEN	Shimano 105	Campagnolo Stratos	Shimano Ultegra	Campagnolo Velocio	Campagnolo Stratos	Shimano RX100
RELETTIV/SPEIC	Mavic 196, 32 hole, SS 14/15 gauge spokes	Campagnolo Decimon, 32 hole, SS 14/15 gauge spokes	Mavic 196, 32 hole, SS 14 gauge spokes	Campagnolo Omega 15, 32 hole, SS 14 gauge spokes	Campagnolo Decimon, 32 hole, SS 14 gauge spokes	Mavic 196, 32 hole, SS 14 gauge spokes
REIFEN	Turbo C 700 x 20, 1.8G	Transition 700 x 23	Turbo C 700 x 20, 1.8G	Turbo C 700 x 23, 1.8G	Transition 700 x 23	Transition 700 x 23
REFER	Alloy, micro-adjust	Alloy, micro-adjust	Alloy, micro-adjust	Alloy, micro-adjust	Alloy, micro-adjust	Alloy, micro-adjust
SATTELSTÜTZE	Specialized ProLong, perf. leather cover, Chromoly binder bolt	Specialized ProLong, perf. leather cover, Chromoly binder bolt	Specialized ProLong, perf. leather cover, Chromoly binder bolt	Specialized ProLong, perf. leather cover, Chromoly binder bolt	Specialized ProLong, perf. leather cover, Chromoly binder bolt	Specialized ProLong, perf. leather cover, Chromoly binder bolt

* Technische Daten, Anleitungen oder Werkabfertigung stellen vorbehaltlich unserer Haftung keine jenen Herstellern und in jedem Land erhältlich.

ALLEZ, CROSSRACE, EPIC, GROUND CONTROL, HARBROOK, MC, MABLE, ROCKHOPPER, SPECIALIZED, THE 1100, TRUMPETER, SPEED ZONE, TURBO und viele andere Warenzeichen von Specialized Bicycle Components, Inc., die beim Kauf einer der folgenden Modelle von Any One eingetragten sind. Einige dieser Warenzeichen sind außerhalb der USA eingetragten. AUTOPLET, CANNAL, DIRECTOR, DRU AGC, EL FOR FUTURE SHOCK, GLEIGHT, G.DIRE, GUCK DR. MARKS, EXTREME, FRENCH, MAGLONE, RACER'S EDGE, SHOOTING STAR, TRIO, KELIAS, UMMI, DIMMA, ZIN, ZIN, ZIN und viele andere Warenzeichen von Specialized Next to Components, Inc. AHEADGET, ALING, AMAY, DEORE, EL, DEORE XT, JUNA, ACE, HALL, KROONBERG, VALICE, UMMI, ELIX, ZEM, GMP, SHPT, HYPERGLIDE, KEKAM, Mavic, SPN 423, DANVON, PONDAPIC, POWERGL, RAMP PRO, RARE, SACHS, SUSTONER, SHAWN, SIS, STRATO, TONGPOWER, STI, CEMPO, STRE, SUSTON, TANGI, ULTORA STI und eingetragene Warenzeichen des jeweiligen Markeninhabers.